

BERATUNG UND UNTERSTÜTZUNG VON FRAUEN UND KINDERN IN FÄLLEN HÄUSLICHER GEWALT "



PFLEGEDIENSTLEISTUNGEN, INFORMATIONEN UND BERATUNG

PROFESSIONELLE BETREUUNG VON FRAUEN UND KINDER VON HÄUSLICHER GEWALT" (S.B.F.M.O.G) IM AUFTRAG DES INSELRATS VON FUERTEVENTURA:

C/Doctor Fleming, 1. Puerto del Rosario.

Tfno.: 928 86 23 00 (Centralita) Correo electrónico: sam@cabildofuer.es

Öffnungszeiten: 8:00-14:00, L-V (nach Termin vereinbarung)

Öffnungszeiten in anderen Gemeinden:

Pájara:

- Psychologische Betreuung von Frauen, Opfern von Geschlechtergewalt, Montags 8:00-14:00 Uhr. Psychologische und soziale Betreuung von minderjährigen Opfern von Geschlechtergewalt Mittwoch 8:00-14:00 Uhr.

Tuineje:

- Psychologische Betreuung von Frauen, Opfern von Geschlechtergewalt, Dienstag 8:00-14:00 Uhr. Psychologische und soziale Betreuung von minderjährigen Opfern von Geschlechtergewalt Donnerstag :8:00-14:00 Uhr.

TEMPORÄRE UNTERBRINGUNGSMÖGLICHKEITEN FÜR OPFER VON GESCHLECHTERGEWALT

a) **Zentrum für Soforthilfe (C.A.I.) 10 Plätze:** Sie haben die Aufgabe, rund um die Uhr, 365 Tage im Jahr, Soforthilfe durch Unterkunft und Verpflegung für höchstens fünfzehn (15) Tage anzubieten, um Frauen zu unterstützen, die Opfer von häuslicher Gewalt wurden oder sich in einer Risikosituation befinden, die das D.E.M.A. aktiviert haben und ihren gewohnten Wohnsitz verlassen müssen, um ihr eigenes Leben und das ihrer Kinder zu schützen.

b) **Frauenhaus (C.A.) 10 Plätze:** Bietet vorübergehende Unterkunft und Verpflegung für maximal zwölf (12) Monate für Frauen, ihre Kinder und abhängige Personen, die aufgrund von häuslicher Gewalt Opfer geworden sind oder sich in einer Risikosituation befinden und nicht in ihre gewohnte Unterkunft zurückkehren können. Es umfasst auch Programme zur Unterstützung und Intervention zur persönlichen Stärkung und sozialen Wiedereingliederung.

c) **Betreutes Wohnen (P.T.) 6 Plätze:** Dies sind Wohnungen, die vorübergehend für maximal zwölf (12) Monate zur Verfügung stehen. Sie bieten Unterkunft für Frauen, sowie für die von ihnen abhängige Personen, die bereit sind, eine Schutzeinrichtung zu verlassen oder deren maximale Aufenthaltsdauer abgelaufen ist

Diese Ressourcen sind Teil des kanarischen Systems zur umfassenden Prävention und Intervention gegen häusliche Gewalt, das durch eine Kooperationsvereinbarung zwischen dem Kanarischen Institut für Gleichstellung und dem Exzellenzrat von Fuerteventura zur Festigung und Aufrechterhaltung des sozialen Systems zur umfassenden Prävention und zum Schutz der Opfer von Geschlechtergewalt, sowie für von ihnen abhängige Personen festgelegt wurde.

**PRÄVENTIONSPROGRAMM GEGEN GEWALT GEGEN FRAUEN : BERATUNG
ÜBER FRAGEN IM ZUSAMMENHANG MIT SEXUALITÄ. INSELRAT VON
FUERTEVENTURA**

C/Doctor Fleming, 1. Puerto del Rosario
Tfno.: 928 86 23 00 (Zentrale)
Correo electrónico: pis@cabildofuer.es
Öffnungszeiten: 8:00-14:00, M-F. (min Termin)

**STÄDTISCHE FRAUENHILFE FÜR OPFER VON HÄUSLICHER GEWALT.
STADTRAT VON PUERTO DEL ROSARIO**

C/ Primero de Mayo, 59. Puerto del Rosario
Tfno.: 928 85 19 46 / 928 85 19 76
Email: serviciosociales@puertodelrosario.org // c.naranjo@puertodelrosario.org
Öffnungszeiten: 8:00-13:00, M-F

**ZENTRUM FÜR GANZHEITLICHE UNTERSTÜTZUNG VON FRAUEN, DIE OPFER
VON GEWALT UND/ODER DISKRIMINIERUNG AUFGRUND IHRES
GESCHLECHTS SIND.**

C/ Fernández Castañeyra, 20. 35600 Puerto del Rosario
Tfnos.: 928 040 086 / 673 847 887
Email: mujeresftv@arenaylaurisilva.org
Öffnungszeiten: M-F 9:00-14:00 y 16:00-19:00, / F 9:00-14:00, V (mit Termin)
(Persönliche, telefonische und Online-Unterstützung sowie in anderen Gemeinden).

**PRÄVENTION WEIBLICHER GENITALVERSTÜMMELUNG: SENSIBILISIERUNG,
UNTERSTÜTZUNG UND BEGLEITUNG VON FRAUEN UND MÄDCHEN, DIE
OPFER VON WEIBLICHER GENITALVERSTÜMMELUNG WURDEN ODER
GEFÄHRDET SIND**

C/ La Garepa, 8. Villaverde, La Oliva
Tfno.: 662 40 86 55
Email: dimbefeunteventura@gmail.com
Öffnungszeiten: 9:00-13:00 y 16:00-20:00, M-F

NOTDIENSTLEISTUNGEN

TELEFONISCHER SERVICE FÜR FRAUEN, OPFER VON HÄUSLICHER GEWALT (SAMVV) UNTER 1-1-2

24 Stunden an allen Tagen des Jahres - kostenlos

NOTRUF FÜR BETROFFENE FRAUEN (DEMA): 1-1-2

24 Stunden an allen Tagen des Jahres - kostenlos

KOSTENLOSER TELEFONISCHER UND ONLINE-BERATUNGSSERVICE IN RECHTLICHEN FRAGEN ZUR GESCHLECHTERGEWALT UNTER 016

24 Stunden an allen Tagen des Jahres - kostenlos

- E-mail: 016-online@igualdad.gob.es
- Online chat: violenciagenero.igualdad.gob.es
- WhatsApp: 600 000 016
 - Juristische Beratung: 8:00-22:00, M-S.

EINHEITEN DER STAATLICHEN SICHERHEITSKRÄFTE

CUERPO NACIONAL DE POLICÍA. LOKALES KOMMISSARIAT (UFAM)

C/ Herbania, 28. Puerto del Rosario

Tfno. UFAM Protección: 928 85 84 66

Tfno. UFAM Investigación: 928 85 59 21

Emails: prosario.ufam.protección@policia.es / prosario.ufam.investigación@policia.es

GUARDIA CIVIL. GRUPPE GEGEN HÄUSLICHER GEWALT.

C/Indalecio Prieto, 4. Municipio de Puerto del Rosario

Tfno.: 928 85 11 00 (ext. 1614041) // 619 11 90 56

Email: gc-cia-puertorosario-viogen@guardiacivil.org

GUARDIA CIVIL. IN PUERTO DEL ROSARIO

C/Indalecio Prieto, 4. Puerto del Rosario
Tfno.: 928 85 11 00
Email: gc-pto-puertorosario@guardiacivil.org

GUARDIA CIVIL. IN PRINCIPAL DE CORRALEJO

C/Lanzarote, 13. Municipio de La Oliva
Tfno.: 928 86 73 52
Email: gc-pto-corralesjo@guardiacivil.org

GUARDIA CIVIL. IN DE MORRO JABLE

Avenida de Jandía, 5. Municipio de Pájara
Tfno.: 928 54 11 07
Email: gc-pto-morrojable@guardiacivil.org

GUARDIA CIVIL. IN DE GRAN TARAJAL-TUINEJE

Avenida de la Constitución, 2. Municipio de Tuineje
Tfno.: 928 16 27 66
Email: gc-pto-grantarajal@guardiacivil.org

ANDERE INSTITUTIONEN

GERICHT VON PUERTO DEL ROSARIO

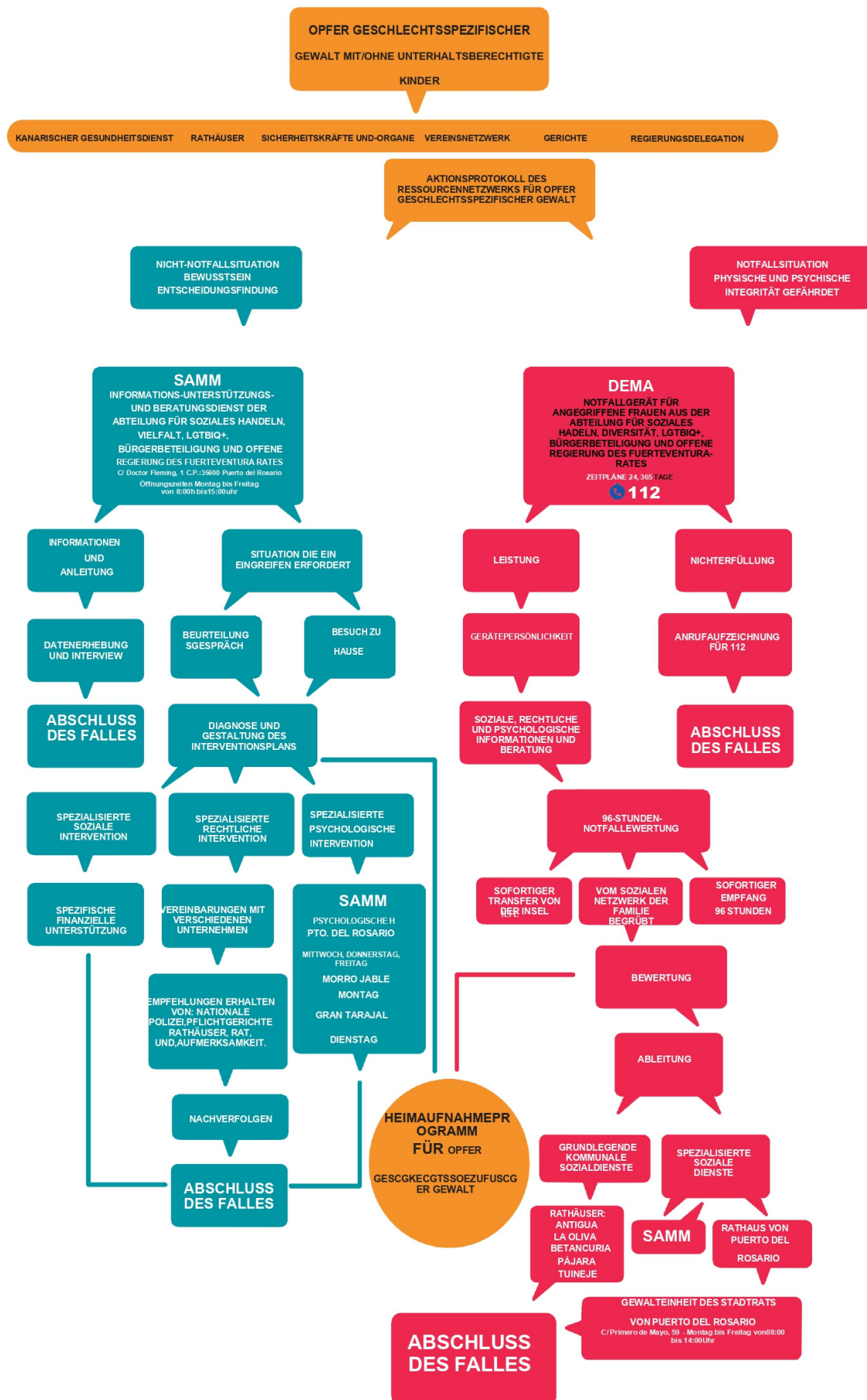
C/ Secundino Alonso, 20. Puerto del Rosario
Tfno.: 928 89 94 21
Email: mix1.ptorosario@justiciaencanarias.org
Öffnungszeiten: 9:00-14:00, M-F

KAMMER DER RECHTSANWÄLTE LAS PALMAS: OFICINA DE FUERTEVENTURA

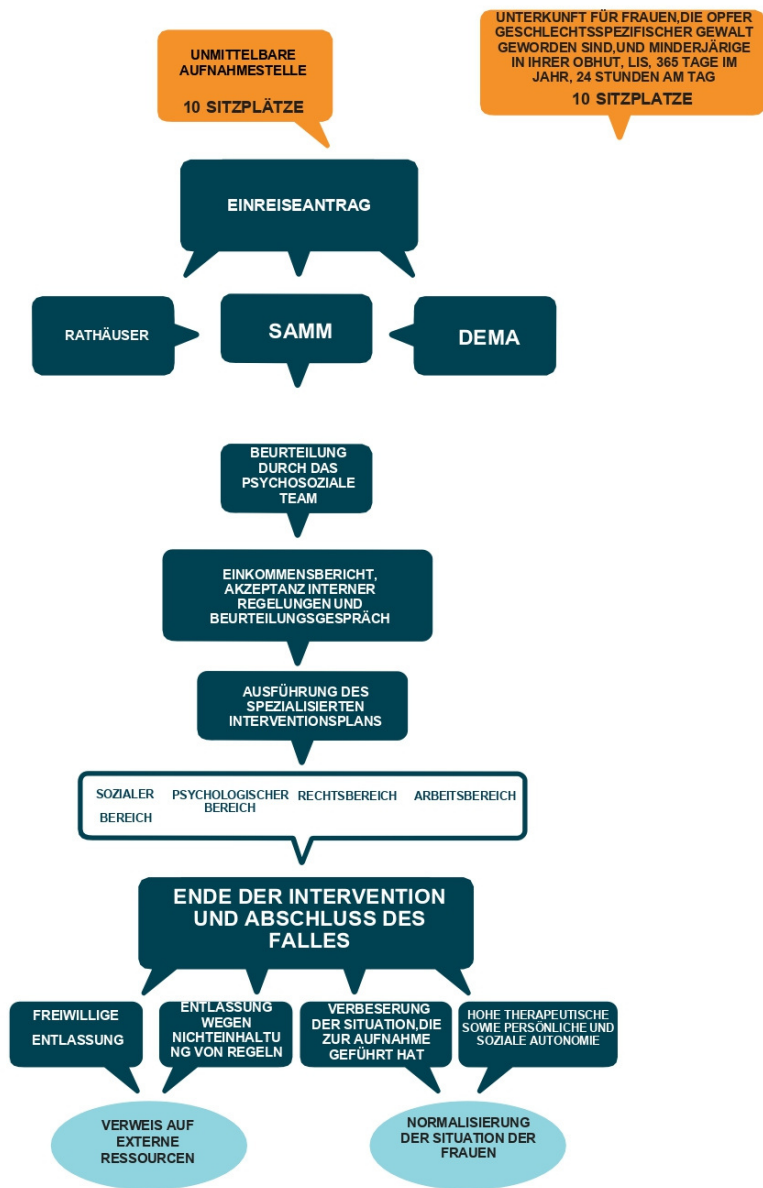
C/Secundino Alonso, 24, 2º B. Puerto del Rosario.
Tfno.: 928 85 50 50
Öffnungszeiten: 8:00-12:00, M-F

Termin machen über www.icalpa.es oder <https://www.citapreviadirecta.com/icalpa>

RESSOURCENNETZWERK FÜR OPFER GESCHLECHTSSPEZIFISCHER GEWALT DES FUERTEVENTURA-RATES



RESSOURCENNETZWERK FÜR OPFER GESCHLECHTSSPEZIFISCHER GEWALT DES FUERTEVENTURA-RATES



BETREUTE
WOHNUNG
6 SITZPLÄTZE

NOTSIGNAL



LEGEN SIE IHRE
HANDFLÄCHE MIT
GEBEUGTEM DAUMEN
VOR DIE KAMERA



MACHEN SIE EINE
FAUST ODER
VERSTECKEN SIE
IHREN DAUMEN
ZWISCHEN IHREN
FINGERN



BERATUNG ZU SOZIALEM HANDELN, DIVERSITÄT, LGTBIQ
+, BÜRGERBETEILIGUNG UND OPEN GOVERNMENT



DER LEITFADEN IST IN DEN FOLGENDEN SPRACHEN VERFÜGBAR

ENGLISCH



FRANZÖSISCH



SPANISCH



ITALIENISCH



RUMÄNISCH



ARABISCH



ZUSAMMENARBEITSABKOMMEN ZWISCHEN DEM CABILDO DE FUERTEVENTURA UND DEM VERBAND DER FRAUENVEREINE ARENA Y LAURISILVA



PROGRAMM: CENTRO DE APOYO INTEGRAL A MUJERES VÍCTIMAS DE VIOLENCIA Y/O DISCRIMINACIÓN POR RAZÓN DE GÉNERO

Inhalt: Consejería de Acción Social, Diversidad, LGTBIQ+, Participación Ciudadana, y Gobierno Abierto del Cabildo de Fuerteventura y Federación de Asociaciones de Mujeres Arena y Laurisilva

Novemberausgabe 2023