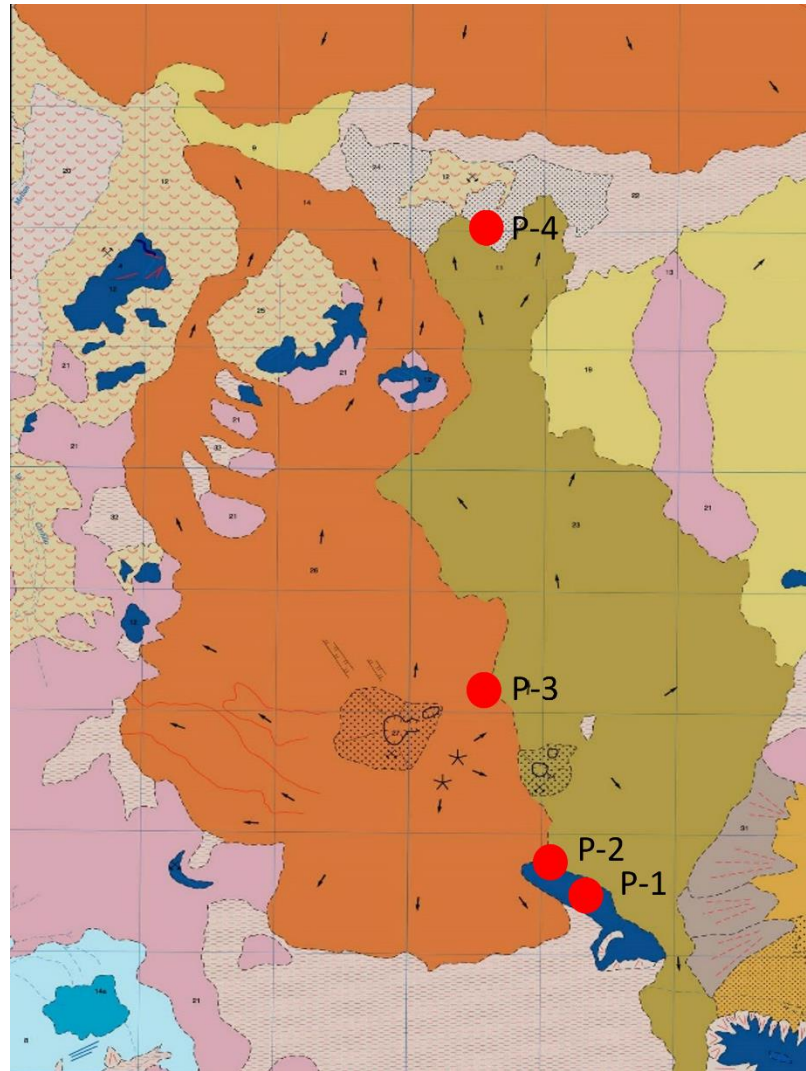
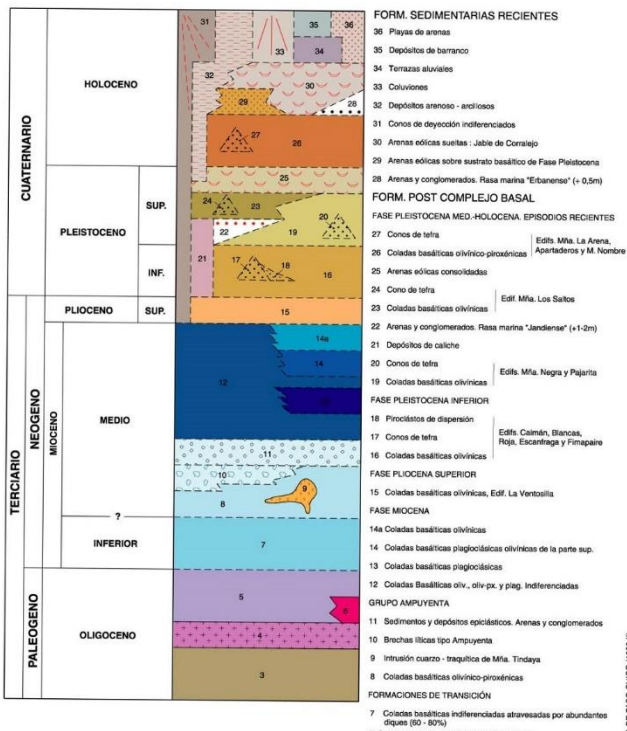


Mapa geológico del recorrido con las paradas previstas (IGME, 1990).



Leyenda mapa geológico (IGME, 1990).



COORDINA:



Con la colaboración de:



ORGANIZAN:



Cátedra Cultural "Telesforo Bravo" de la Universidad de La Laguna.

Departamento de Biología Animal, Edafología y Geología de la ULL



# Geología 23

## Fuerteventura

### 7 de Mayo de 2023



## La piel de la Tierra: los suelos áridos de Fuerteventura

## ¿Qué es un Geolodía y por qué hacerlo en Fuerteventura?

Geolodía es una iniciativa que surge en Aragón en el año 2005. Desde entonces se ha celebrado anualmente en distintas localidades de toda España. Su espíritu es acercar la Geología al ciudadano y ponerlo en contacto directo con la Naturaleza. La isla de Fuerteventura, es un marco único para mostrar la geología de una isla volcánica, y en particular, los suelos que se han formado en los últimos miles de años.

### Objetivos

- Divulgar la Geología en un entorno natural privilegiado.
- Sensibilizar a la población sobre la gran importancia geológica de la Isla de Fuerteventura y sobre la necesidad de respetar y proteger su patrimonio geológico.
- Informar sobre su posible designación como Geoparque.
- Mostrar los suelos formados sobre materiales geológicos de diferente edad y composición.

Autor@s: Juan Miguel Torres Cabrera y Ramón Casillas Ruiz  
 ISSN: 2603-8889 (versión digital)  
 Colección Geolodía.  
 Editada en Salamanca por Sociedad Geológica de España. Año 2023



**Lugar y hora de reunión:**

Lateral de la estación de guaguas de Puerto del Rosario, al lado de la parada de taxis. 9:00 horas.

**Tipo de recorrido:**

En guagua hasta Villaverde y realizaremos un itinerario a pie de 3 km por las paradas P-1, P-2 y P-3. Se regresa a la guagua que nos trasladará a la parada P-4.

**Duración estimada:**

5 horas.

**Recomendaciones:**

Llevar algo de comida y bebida, sombrero y botas o calzado adecuado.

**Inscripciones:**

Para participar en la excursión es necesario inscribirse (desde las 8.00 horas del día 27 de Abril hasta completar aforo) en la siguiente página WEB: [www.cabildofuer.es/cabildo/areas-tematicas/medio-ambiente](http://www.cabildofuer.es/cabildo/areas-tematicas/medio-ambiente).



**Situación de las Paradas del Itinerario.**

Más información en: <https://geolodia.es>



**Parada 1.** Las sucesivas erupciones volcánicas ocurridas desde la emersión de la isla hace 23 millones de años han afectado al paisaje, la red hídrica y la formación de suelos.



**Parada 2.** Suelo con pavimento desértico en superficie y horizonte de acumulación de carbonatos (Calcisol) en coladas de edad entre 23-13 millones de años.



**Parada 3.** Suelo con acumulación de arcillas (Luvisol) formado en coladas de 0,4-0,8 millones de años.



**Parada 3.** Suelo con escaso desarrollo (Leptosol) en materiales volcánicos recientes de menos de 0,2 millones de años.



**Parada 4.** Suelos desarrollados sobre piroclastos basálticos de edad menor 0,2 millones de años (Andosoles) recubren suelos formados sobre dunas de arenas calcáreas de origen marino (Arenosoles).