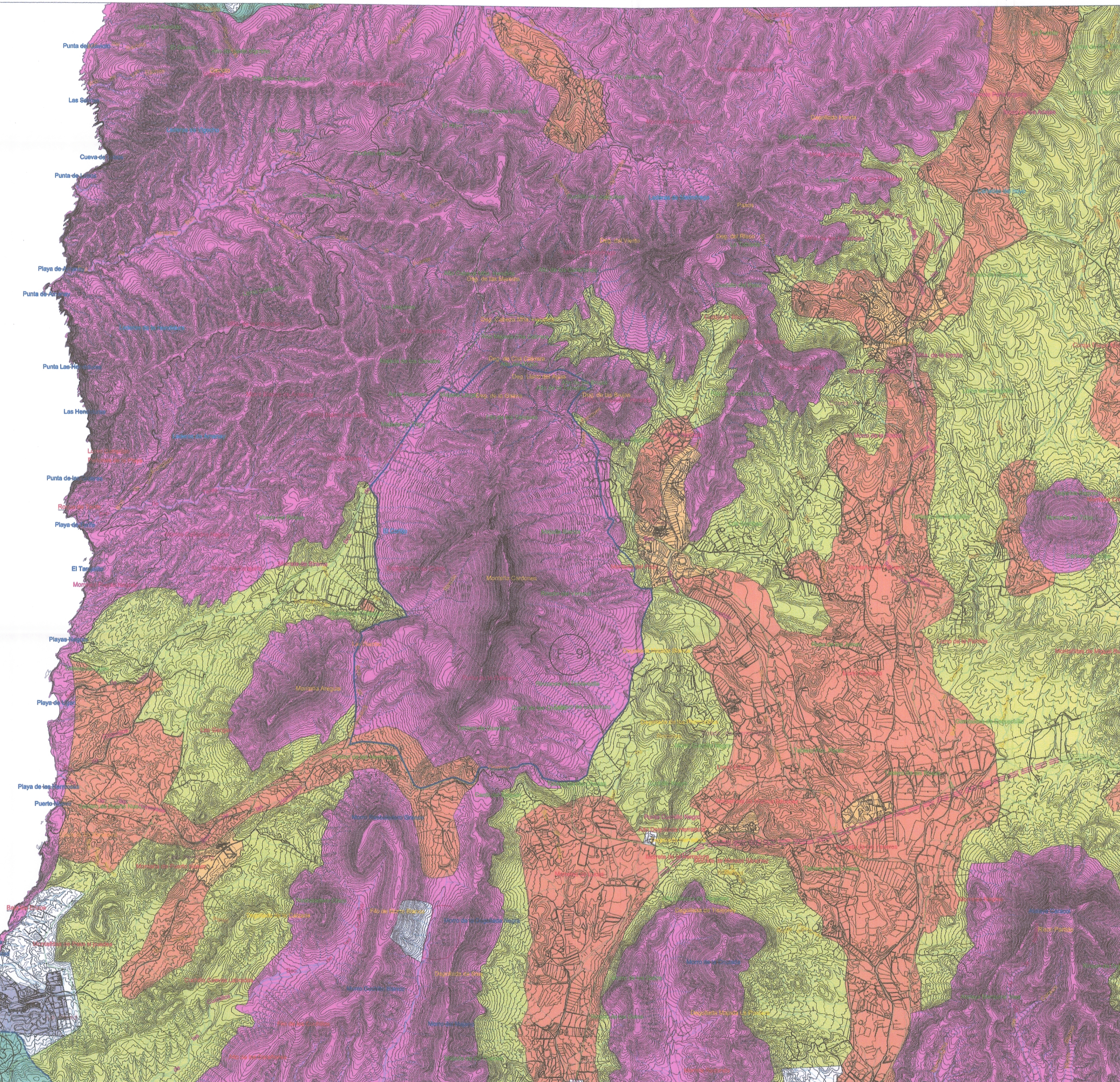
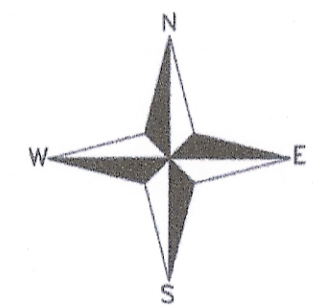




PLAN INSULAR DE ORDENACION TERRITORIAL DE FUERTEVENTURA



- Suelo rústico de aptitud productiva (SRP)
  - Suelo rústico común (SR)
- VIARIO
- Autovía de doble calzada
  - Carretera con trazado orientativo
  - Carreteras asfaltadas de una calzada de carácter paisajístico (existentes)



EL PRESENTE DOCUMENTO ES FOTOCOPIA FIEL DE SU ORIGINAL LAS PALMAS DE GRAN CANARIA 27-MAR-2007

HOJA 10

TEXTO REFUNDIDO  
MODIFICACION DEL P.I.O.F.-P.O.R.N.  
PARA LA NUEVA DELIMITACION DEL AMBITO MINERO DEL BARRANCO DE EL GUEREPE

PLANO DE ORDENACION INSULAR

DOCUMENTO DEFINITIVO DEL PIOT DE FUERTEVENTURA EQUIPO TECNICO DE GESPLAN

ACUERDO CONSEJO DE GOBIERNO DE 2/IV/2001

ESCALA 1:25.000

